

# Directive inondation

*Bassin Rhin-Meuse*

## Cartographie du risque inondation sur le Territoire à Risque Important d'inondation (TRI) de METZ - THIONVILLE - PONT-à-MOUSSON

### *Inondation par débordement de la Moselle*

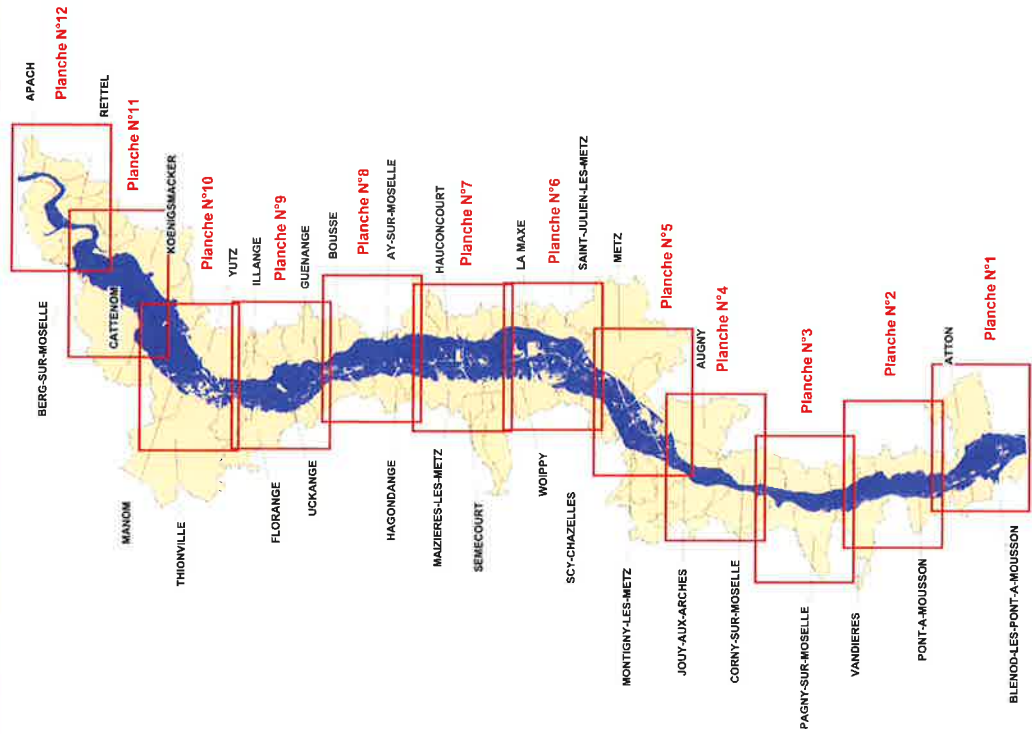
Crue fréquente / Crue moyenne / Crue extrême / Carte des risques

Version approuvée par arrêté SGAR N°2014-178

En date du : 13 Juin 2014




















# Sommaire



- P 3 - Notice explicative sur les enjeux
- P 4 - Cartes des zones inondables de la crue fréquente
- P 16 - Cartes des zones inondables de la crue moyenne
- P 28 - Cartes des zones inondables de la crue extrême
- P 40 - Cartes de synthèse des zones inondables
- P 52 - Cartes des risques

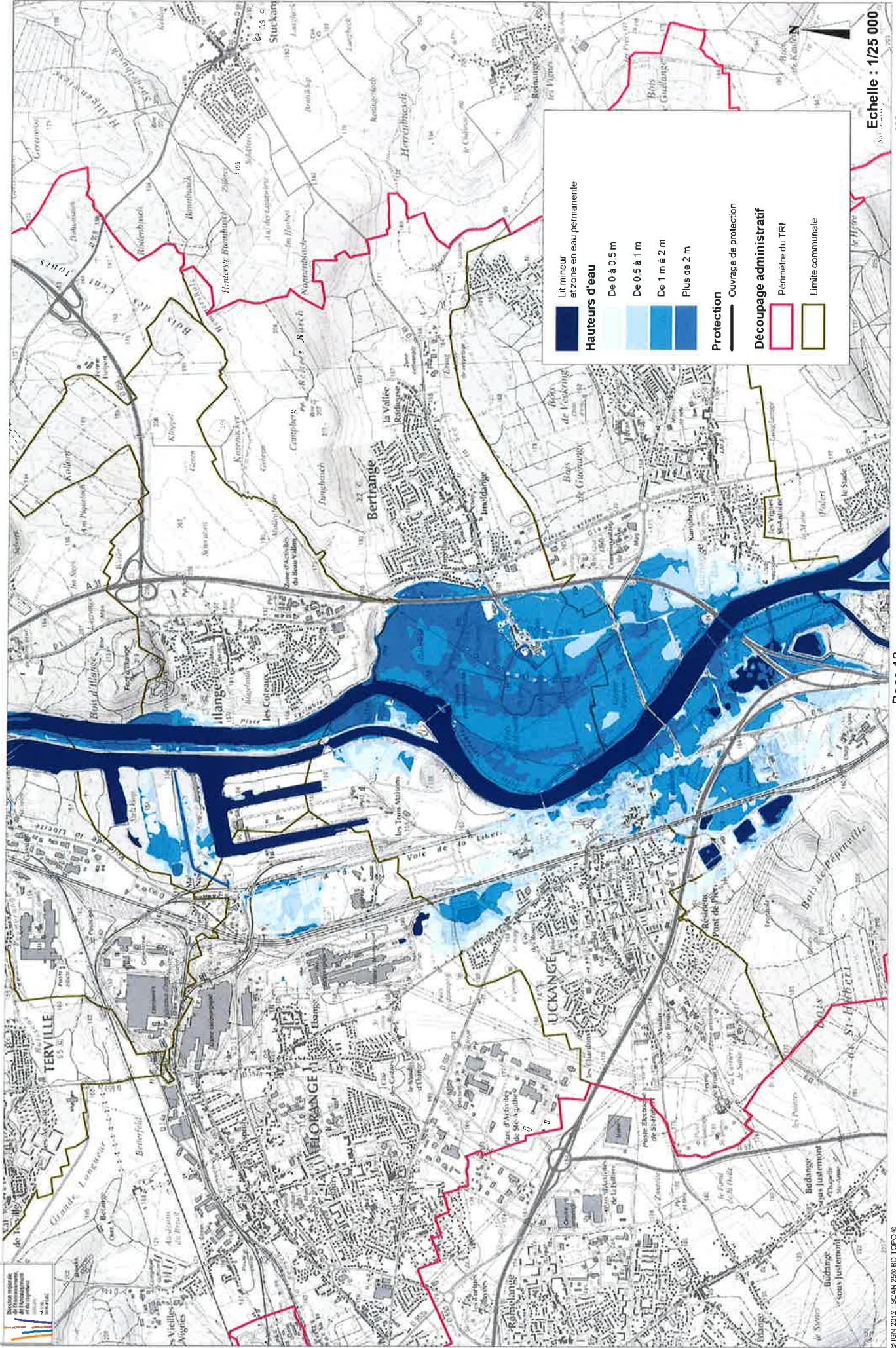
## NOTICE EXPLICATIVE SUR LES ENJEUX

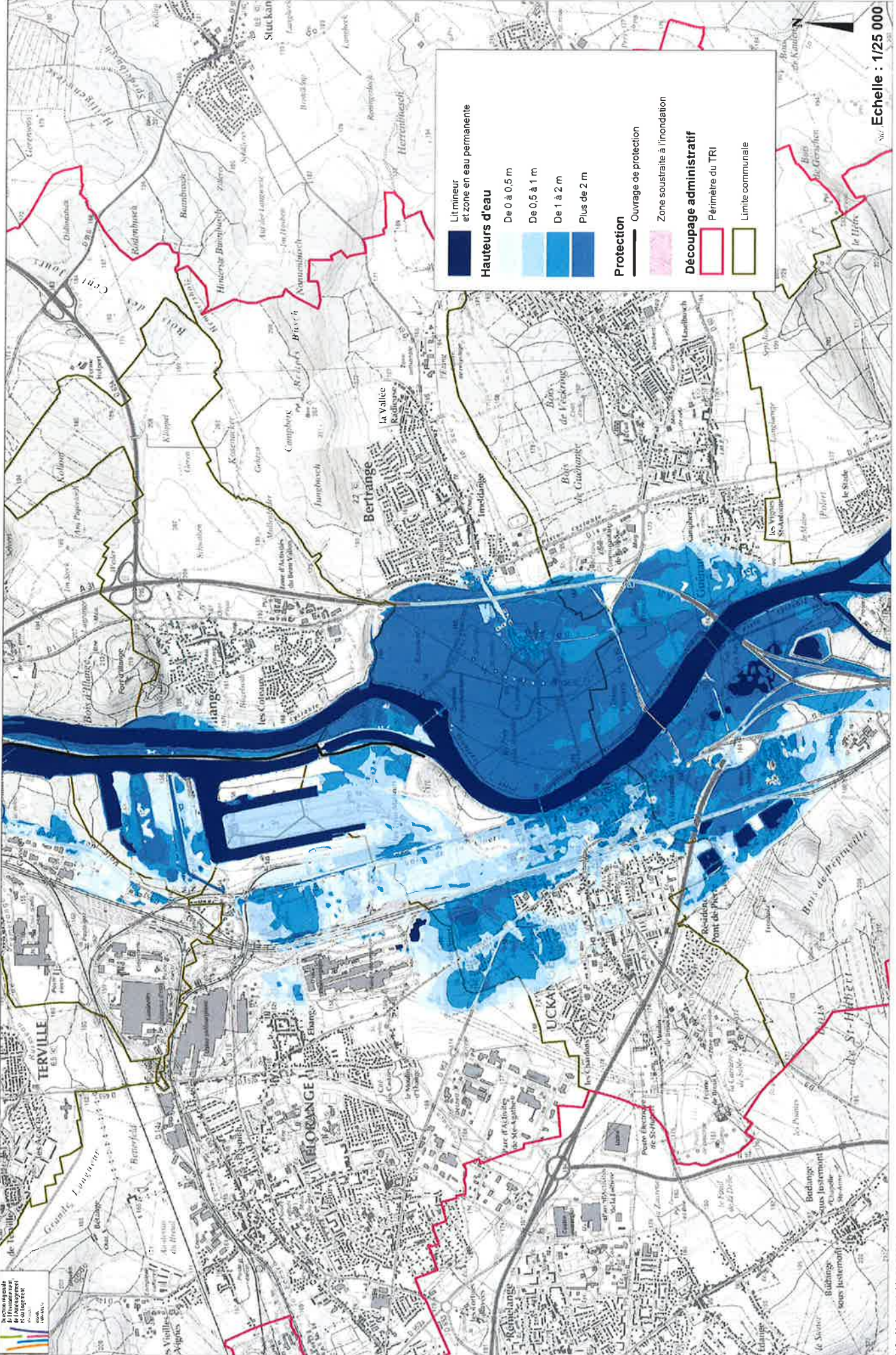
Les enjeux sont uniquement représentés dans la zone inondable, à l'exception des établissements utiles à la gestion de crise et des infrastructures de transport (★ dans la légende).

Enjeux	
	Bâti en zone inondée
	Zones homogènes d'industries, de commerces, campings, ports et aéroports
<p>Seuils de dénombrement fixés à 20 habitants et 50 emplois.  <i>NB : les méthodes de calcul sont détaillées dans le rapport de présentation.</i></p>	
<p><b>Commune</b></p>  <p>Population permanente en zone inondable            Nombre d'emplois en zone inondable</p> <p>Scénario</p> <p>Extrême Moyen Fréquent</p>	
	Hôpital, structure hébergeant des personnes sensibles
	Maison de retraite
	Transformateur électrique
	Camping
	Prison
	Etablissement utile à la gestion de crise
	Etablissement d'enseignement
	Crèches
	Autre établissement sensible à la gestion de crise
	Aéroport
	Gare
	Installation d'eau potable
	Etablissement classé IPPC
	Station d'épuration Cap > 20000 hab
	Etablissement de santé (hôpital, clinique, centre de rééducation...) et structure pour personnes en situation de handicap
	Camping, aire d'accueil des gens du voyage
	Caseme de pompiers, préfecture, mairie, gendarmerie, commissariat, centre météo France, service de prévision des crues
	Ecole maternelle, primaire, collège, lycée
	Installation SEVESO, nucléaire et certaines ICPE qui si elles étaient inondées compliquent la gestion de crise (déchets, production d'électricité...)
	Aéroports, aérodromes
	Installation de captage et pompage, usine de traitement de seaux, réservoir, château d'eau usine de traitement, réservoir
	Installation classée IPPC au titre de la pollution de l'environnement

# TRI de METZ - Carte des surfaces inondables de la crue fréquente

Type d'inondation : par débordement du cours d'eau de la Moselle

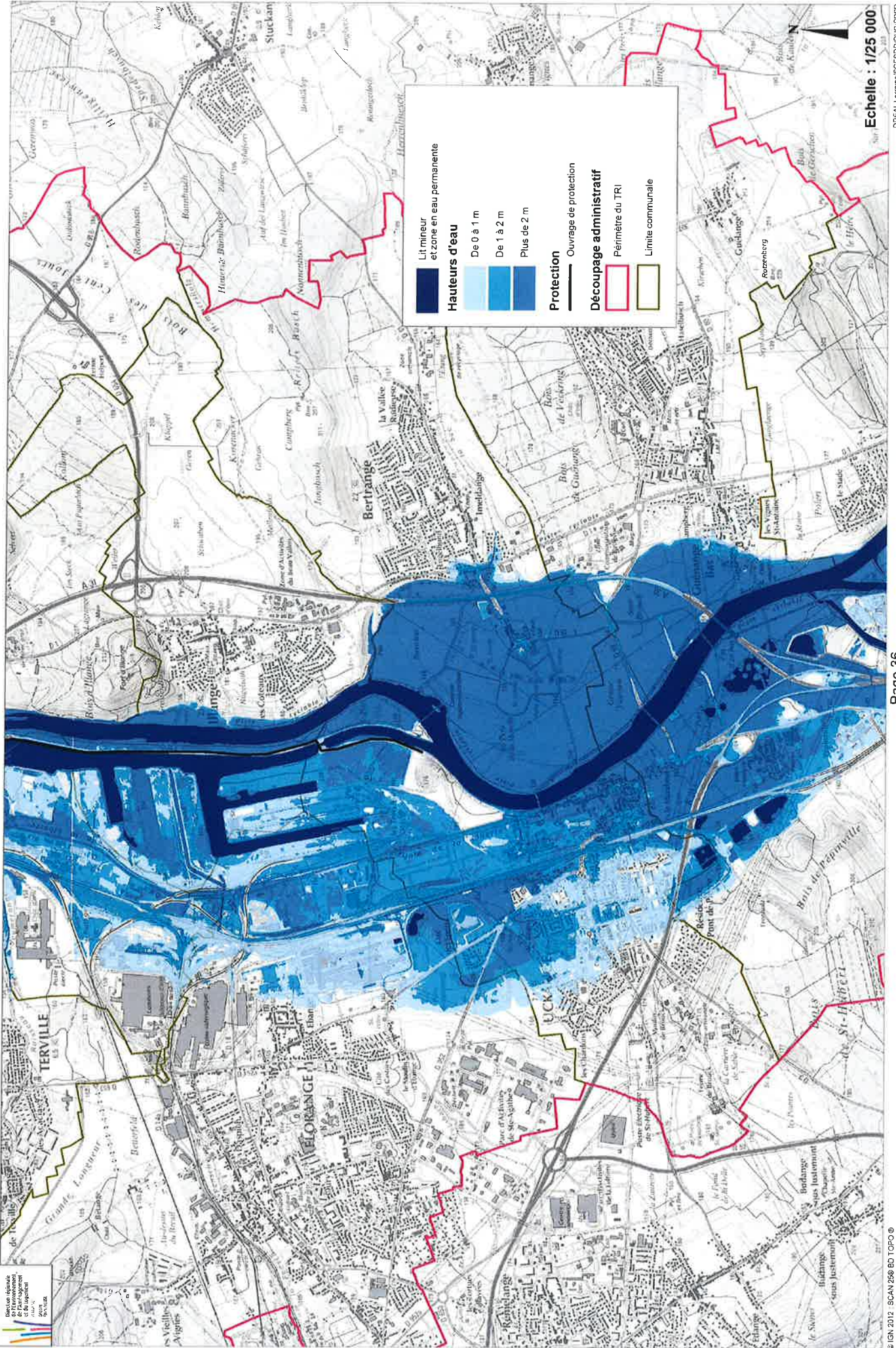




# TRI de Metz - Carte des surfaces inondables de la crue extrême

Type d'inondation : par débordement du cours d'eau de la Moselle

Planche 09



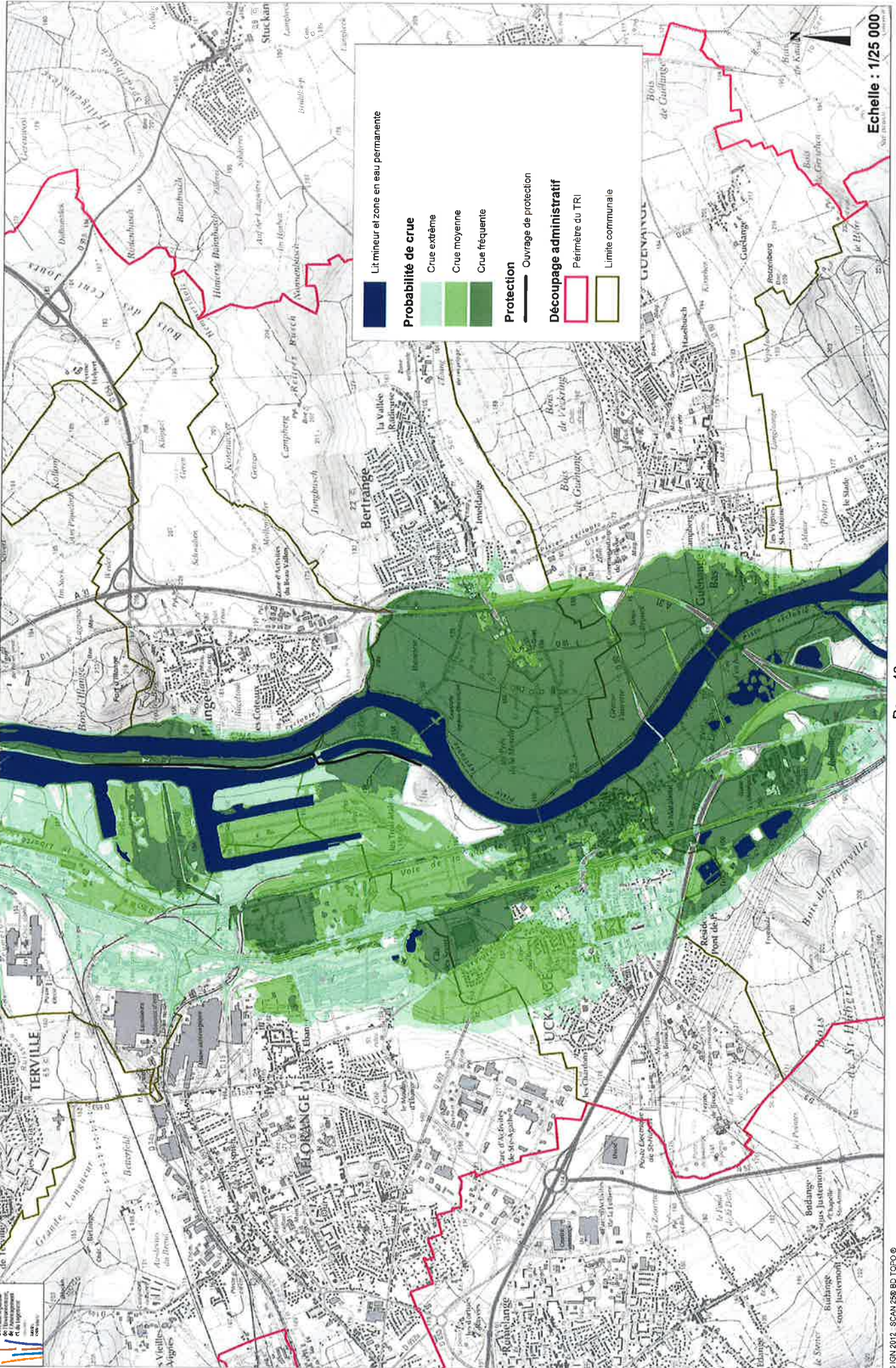
Echelle : 1/25 000

DREAL Lorraine/SCESDD/CVCP/PSDD

# TRI de Metz - Carte de synthèse des surfaces inondables

Type d'inondation : par débordement du cours d'eau de la Moselle

# Planche 09



Echelle : 1/25 000

# TRI de Metz - Carte des risques

Type d'inondation : par débordement de cours d'eau de la Moselle

# Planche 09

